

650 Borhanci

De ce?

- Pentru că trotuarul (doar pe o parte) are 1m, și e insuficient
- Pentru că nu poți circula cu bicicleta sau cărucioarele în siguranță
- Pentru că aștepti autobusul pe marginea drumului, ca în Vama Veche.

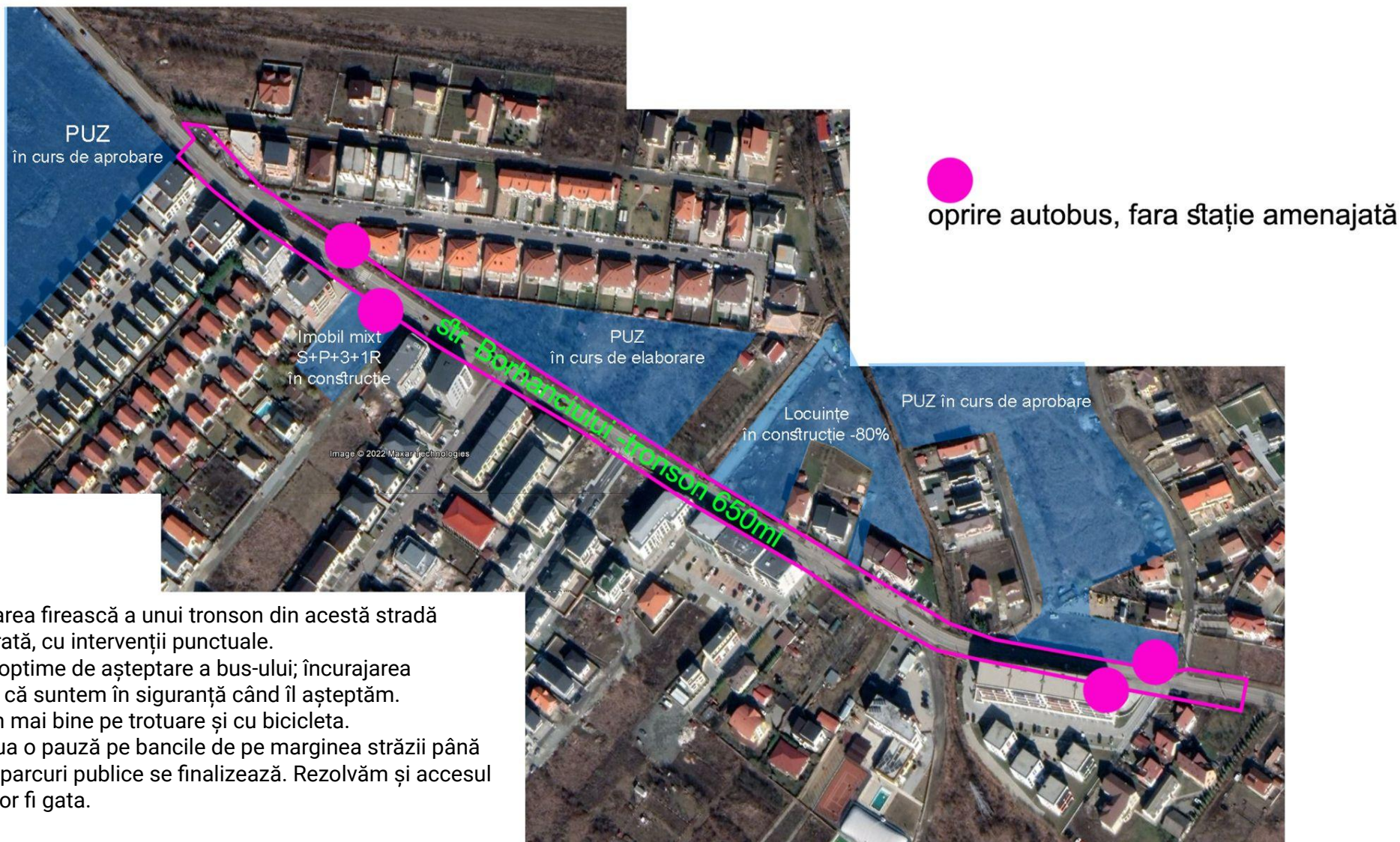
De ce aici?

- Pe acest tronson de 650m s-au finalizat majoritatea construcțiilor, iar terenurile neconstruite sunt vizate de PUZ-uri aprobate/ în curs de aprobare.
- Fâșiile de teren de lângă stradă, neamenajate, se află în proprietatea primăriei sau au fost cedate (dezmembrate juridic); nu e nevoie de exproprieri



Ce se poate face, cu intervenții relativ mici:

- Un trotuar pe partea nordică a străzii, lung de 650m și lat de min. 1.40m și tot rămâne spațiu
- O pistă de biciclete cu dublu sens pe partea sudică, pe 650m.
- amenajarea celor 4 stații de autobus de pe acest tronson
- amplasarea de mobilier urban (bancă, coș de gunoi) în câteva puncte unde ampriza străzii permite acest lucru.



Ce câștigăm?

- amenajarea firească a unui tronson din această stradă aglomerată, cu intervenții punctuale.
- condiții optime de așteptare a bus-ului; încurajarea circulației cu el, că suntem în siguranță când îl așteptăm.
- circulăm mai bine pe trotuare și cu bicicleta.
- putem lua o pauză pe bancile de pe marginea străzii până alte investiții în parcuri publice se finalizează. Rezolvăm și accesul spre ele, când vor fi gata.